

LIFEWAVE®

**AUSFÜHRLICHER  
VERGÜTUNGS-  
PLAN**





Der wichtigste Faktor für den Erfolg von LifeWave sind unsere talentierten und engagierten Mitglieder, die der Welt unsere Produkte vorstellen. Deshalb entlohnen wir unsere Mitglieder mit Provisionszahlungen, die im Strukturvertrieb mit zu den großzügigsten gehören.

Der LifeWave-Vergütungsplan bezieht seine Inspiration von unseren hochwirksamen Produkten und bietet hervorragende Möglichkeiten für sofortiges und langfristiges Einkommen. Unser Konzept vereint das Beste aus unterschiedlichen Strukturvertriebsplänen und sieht fünf verschiedene Arten von Provisionen vor.

## ZUSAMMENGESETZTER VERDIENST

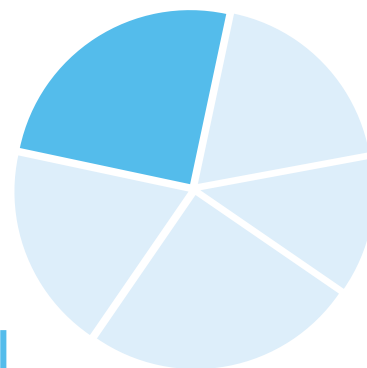
### Bezahlung auf unbegrenzte Tiefe

Sie profitieren von einem Merkmal unseres Vergütungsplans, das wir als „zusammengesetzten Verdienst“ bezeichnen. Genau wie beim Zinseszins auf ein Bankguthaben, bleibt auch beim zusammengesetzten Verdienst alles zuvor Erarbeitete erhalten und wird vermehrt.

Im Gegensatz zu vielen anderen Firmen, die verlangen, dass Sie fünf oder mehr Teams aufbauen, müssen Sie bei diesem System lediglich zwei Teams („Zweige“) aufbauen.

Was noch besser ist: Ihnen werden Punkte für den gesamten erzielten Umsatz gutgeschrieben, egal wie tief in der Organisation er entsteht und egal wer für die Verkäufe verantwortlich ist. Diese Vergütung über unbegrenzte Ebenen hinweg ist das Kernstück des LifeWave-Vergütungsplans.

# 5 VERSCHIEDENE WEGE ZUM VERDIENST



## 01 EINZELHANDELSGEWINN Unmittelbares Einkommen

Wir bieten zwei verschiedene Möglichkeiten zum **sofortigen Verdienst** durch den Verkauf von Produkten:

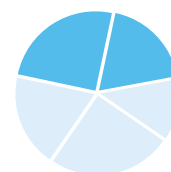
- A. Sie kaufen Produkte zum Großhandelspreis und verkaufen sie an Kunden zum Einzelhandelspreis.
- B. Ihre Kunden bestellen Produkte direkt von LifeWave zum Einzelhandelspreis und wir schicken Ihnen jede Woche automatisch den Einzelhandelsgewinn (die Differenz zwischen Ihrem Einkaufs- und Verkaufspreis).

Wenn Sie den Verdienst eines stetigen Einkommens noch einfacher machen möchten, können Sie für Ihre Einzelhandelskunden auch die Funktion Autoship (automatischer Versand) einrichten. Alle Mitglieder können Einzelhandelsgewinne verdienen.



# 02 ERSTPRODUKTPRÄMIEN

## Schnellstartprämien



**Auf diese Weise verdienen Sie jedes Mal Geld**, wenn Sie persönlich unsere Produkte in Form eines Registrierungspakets einem neuen Mitglied vorstellen. Hierfür sind Sie qualifiziert, wenn Ihr Status zum Zeitpunkt der Registrierung „aktiv“ lautet, d. h., wenn Sie eine Mindestbestellung in Höhe von 55 PV-Punkten (persönliches Volumen) pro Monat aufgeben. Die Höhe der Erstproduktprämie hängt von der Stufe ab, auf der das neue Mitglied registriert wird.

**Sie verdienen diese Provision auf den anfänglichen Produktverkauf für jedes von Ihnen registrierte Mitglied:**

DIAMANT	PLATIN	GOLD	SILBER	BRONZE
200 \$	150 \$	100 \$	50 \$	15 \$

*Die Beträge weichen außerhalb der USA möglicherweise geringfügig ab.*

**Erstproduktprämien werden auch dann bezahlt**, wenn ein von Ihnen persönlich registriertes Mitglied ein Upgrade-Kit erwirbt, um seinen Lagerbestand aufzustocken, während das Mitglied sein Geschäft ausbaut. In diesem Fall wird der Differenzbetrag der für die niedrigere und höhere Stufe anfallenden Prämien ausbezahlt.

ÄNDERUNG DER STUFE	PRÄMIE	ÄNDERUNG DER STUFE	PRÄMIE
ANFANGSSTUFE AUF SILBER	50 \$	SILBER AUF PLATIN	100 \$
ANFANGSSTUFE AUF GOLD	100 \$	SILBER AUF DIAMANT	150 \$
ANFANGSSTUFE AUF PLATIN	150 \$	GOLD AUF PLATIN	50 \$
ANFANGSSTUFE AUF DIAMANT	200 \$	GOLD AUF DIAMANT	100 \$
SILBER AUF GOLD	50 \$	PLATIN AUF DIAMANT	50 \$

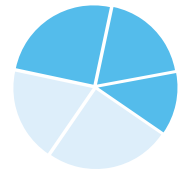
*Die Beträge weichen außerhalb der USA möglicherweise geringfügig ab.*

*Mitglieder können jederzeit ein Upgrade-Kit kaufen – ohne Einschränkungen.*



# 03 BINÄRE PROVISIONEN

## Langfristiges Residualeinkommen



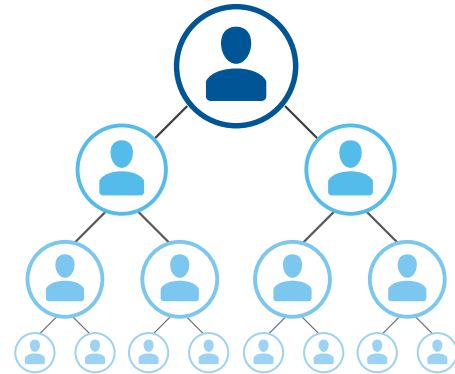
**Bei diesem lukrativen System zur Schaffung von Residualeinkommen** basiert Ihre Vergütung auf einer Binärstruktur, was bedeutet, dass unter jeder Vertriebspartnerposition maximal zwei weitere Vertriebspartnerpositionen angesiedelt sein können – eine links und eine rechts (siehe Schaubild).

**Jedes Mal, wenn Sie ein neues Mitglied registrieren**, tragen Sie die betreffende Person einfach links oder rechts in der Struktur unter Ihnen ein. Wenn die Positionen unmittelbar unter Ihnen besetzt sind, tragen Sie das neue Mitglied in die nächste freie Position der Struktur links oder rechts unter Ihnen ein. Jedes Mitglied kann die Platzierungsstrategie wählen, die jeweils am besten geeignet ist. Ihr Sponsor kann Sie hinsichtlich der Platzierung beraten.

Provisionen basieren auf den Bestellungen aller Vertriebspartner unterhalb Ihrer Position, egal von wem sie registriert werden und egal wie viele Ebenen unter Ihnen sie angesiedelt sind. Vielleicht haben Sie im rechten Zweig 1.000 und im linken Zweig 5.000 Vertriebspartner, aber der Umsatz wird nach oben bis zu Ihrer Position gutgeschrieben. Dies ist ein ideales System, um durch Ihre eigene Arbeit sowie durch die Arbeit der Personen über und unter Ihnen in der Struktur Residualeinkommen erzielen.

Ungeachtet der Organisationstiefe fallen sämtliche Umsätze in beide Zweige, bis Sie insgesamt 990 BV-Punkte (Geschäftsvolumenpunkte) ansammeln. Wenn 990 Punkte zusammenkommen sind, von denen 330 Punkte auf einer und 660 Punkte auf der anderen Seite anfallen, wird ein Zyklus abgeschlossen und Sie erhalten eine Auszahlung.

Zudem wird zusätzliches Volumen, von dem im gegenwärtigen Zyklus kein Gebrauch gemacht wird, in den nächsten Zyklus vorgetragen. Solange Sie die automatische Lieferung verwenden oder Produkte mit mindestens 55 BV pro Monat kaufen, bleibt dieses Volumen erhalten – es läuft immer weiter auf, bis der nächste Zyklus abgeschlossen ist.



Um einen Zyklus abzuschließen, müssen Sie mindestens 55 PV in dem Monat aufweisen, der mit dem Sonntag der Provisionszahlungswoche endet.

**Um einen Verdienst zu haben, müssen qualifizierte Mitglieder die folgenden beiden einfachen Voraussetzungen erfüllen:**

1. Die Voraussetzung für eine aktive Downline muss erfüllt sein.
2. Zum Abschluss eines Zyklus müssen insgesamt 990 BV anfallen.

(330 im Gewinnzweig und 660 im Power-Zweig. Ihr Power-Zweig ist der Zweig mit dem höchsten Umsatz und kann von Woche zu Woche verschieden sein.)

*Das ist alles! Jedes Mal, wenn diese Qualifikationen erfüllt werden, verdienen Sie 50,00 \$.*

## Aktiver Status für Vertriebspartner in der Downline

Alle Vertriebspartner in Ihrer Downline, die zu Ihrer Qualifikation für Prämien und/oder Provisionen beitragen, müssen ebenfalls einen aktiven Status haben. Um sich z. B. für einen Matching Bonus auf die 1. Ebene (zusätzlich zu den anderen Qualifikationskriterien) zu qualifizieren, muss ein Silber-Vertriebspartner mindestens 2 Silber- oder Gold-Vertriebspartner links in der Struktur und mindestens 2 Silber- oder Gold-Vertriebspartner rechts in der Struktur sponsern.

Jeder der 4 Vertriebspartner, durch die Sie sich für einen Matching Bonus auf die 1. Ebene qualifizieren, muss einen aktiven Status haben (d. h. mindestens 55 PV pro Monat erwerben).

## Auszahlungsobergrenzen für wöchentliche Zyklen

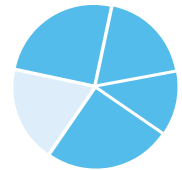
BV-ZYKLUSAUSZAHLUNG MAX.	PROVISIONSLIMIT
BRONZE	5.000 \$
SILBER	15.000 \$
GOLD UND HÖHER	25.000 \$

## Verfallsregelung

Um einen aktiven Status aufrechtzuerhalten, müssen Sie mindestens 55 PV pro Monat erwerben. Wenn zwischen Ihren Bestellungen mehr als fünf Zahlungsperioden (fünf Wochen) liegen, ändert sich Ihr Status zu inaktiv und Ihr Geschäftsvolumen (BV) verfällt. Ihr BV im linken und rechten Zweig verfällt und das Gesamtgeschäftsvolumen wird auf 0 zurückgesetzt.



# 04 PROVISIONSSONDERPRÄMIEN (MATCHING BONUS)



## Langfristiges Residualeinkommen

**Eine zweite Art, Residualeinkommen zu erzielen**, sind Provisionssonderprämien, die von der von Ihnen aufgebauten Organisation abhängen. Sie erhalten Prämien basierend auf den Binärprovisionen der Personen, die Sie persönlich registriert haben, die von diesen Personen persönlich registriert wurden, und die wiederum von diesen Personen persönlich registriert wurden.

GESPONSERT IN EBENE	PRÄMIE
EBENE 1 VON IHNEN REGISTRIERTE VERTRIEBSPARTNER	25 %
EBENE 2 VON IHRER 1. GENERATION REGISTRIERTE VERTRIEBSPARTNER	20 %
EBENE 3 VON IHRER 2. GENERATION REGISTRIERTE VERTRIEBSPARTNER	20 %

*Die Beträge weichen außerhalb der USA möglicherweise geringfügig ab.*

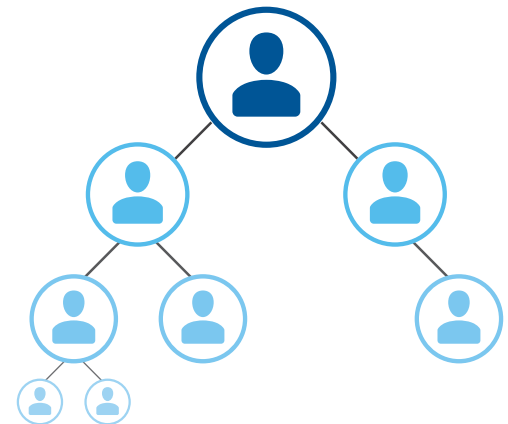
# SO EINFACH IST ES, MIT DEM ZAHLUNGSPLAN PROVISIONEN UND PRÄMIEN ZU VERDIENEN...

## Berechnung des Matching Bonus

Matching Bonus-Zahlungen werden nur auf Basis der Zyklusauszahlung (Binärprovisionen) berechnet und nicht auf Basis anderer Prämien.

## Auszahlungsobergrenze

Der LifeWave-Vergütungsplan sieht eine großzügige Auszahlungsobergrenze von 60 Prozent vor. Das bedeutet, dass die Gesamtsumme aus Zyklusauszahlung und Matching Bonus-Zahlungen in jeder Provisionswoche auf einen Betrag begrenzt ist, der 60 Prozent des Gesamt-BV der betreffenden Provisionswoche entspricht. Die Obergrenze gilt für Binärprovisionen und Matching Bonus-Zahlungen, aber nicht für Erstproduktprämien, Wave Bonus-Zahlungen oder Einzelhandelsgewinne.



*Sie erzielen Einkommen durch Binärprovisionen, Erstproduktprämien sowie Matching Bonus-Zahlungen für drei Ebenen.*





# QUALIFIKATION FÜR PROVISIONEN

VERDIENSTMÖGLICHKEIT	MINDESTQUALIFIKATION
<b>SCHNELLSTARTPRÄMIE</b> (Erstproduktprämie)	<ul style="list-style-type: none"> <li>Für Mitglieder ab Stufe Bronze: Einkauf von Produkten im Wert von mindestens 55 PV pro Monat.</li> </ul>
<b>ANDERE PROVISIONEN UND PRÄMIEN</b>	<ul style="list-style-type: none"> <li>Einkauf von Produkten im Wert von mindestens 55 PV pro Monat.</li> <li>Persönliches Registrieren jeweils eines Mitglieds mit aktivem Status links und rechts.</li> </ul>
<b>MATCHING BONUS AUF DIE 1. EBENE</b> (Nur für Mitglieder ab Stufe Silber)	<ul style="list-style-type: none"> <li>Einkauf von Produkten im Wert von mindestens 110 PV pro Monat.</li> <li>Für Mitglieder der Stufe Silber: Persönliches Registrieren von mindestens zwei Mitgliedern der Stufe Silber (oder höher) mit aktivem Status in beiden Zweigen.</li> <li>Für Mitglieder ab Stufe Gold: Persönliches Registrieren mindestens eines Mitglieds der Stufe Silber (oder höher) mit aktivem Status in beiden Zweigen. Zudem mindestens zwei Zyklen in der Provisionszahlungswoche.</li> </ul>
<b>MATCHING BONUS AUF DIE 2. EBENE</b> (Nur für Mitglieder ab Stufe Gold)	<ul style="list-style-type: none"> <li>Einkauf von Produkten im Wert von mindestens 110 PV pro Monat.</li> <li>Persönliches Registrieren von mindestens zwei Mitgliedern der Stufe Silber (oder höher) mit aktivem Status in beiden Zweigen.</li> <li>Zudem mindestens sechs Zyklen in der Provisionszahlungswoche.</li> </ul>
<b>MATCHING BONUS AUF DIE 3. EBENE</b> (Nur für Mitglied ab Stufe Gold)	<ul style="list-style-type: none"> <li>Einkauf von Produkten im Wert von mindestens 110 PV pro Monat.</li> <li>Persönliches Registrieren von mindestens drei Mitgliedern der Stufe Silber (oder höher) mit aktivem Status in beiden Zweigen. Ein Mitglied in jedem Zweig muss sich für Matching Bonus-Zahlungen auf die 2. Ebene qualifizieren.</li> <li>Zudem mindestens zehn Zyklen in der Provisionszahlungswoche.</li> </ul>

Die Beträge weichen außerhalb der USA möglicherweise geringfügig ab.

\*Der Plan kann vom Unternehmen bedarfsgemäß geändert werden.

# 05 WAVE BONUS

## Für engagierte Geschäftsleute



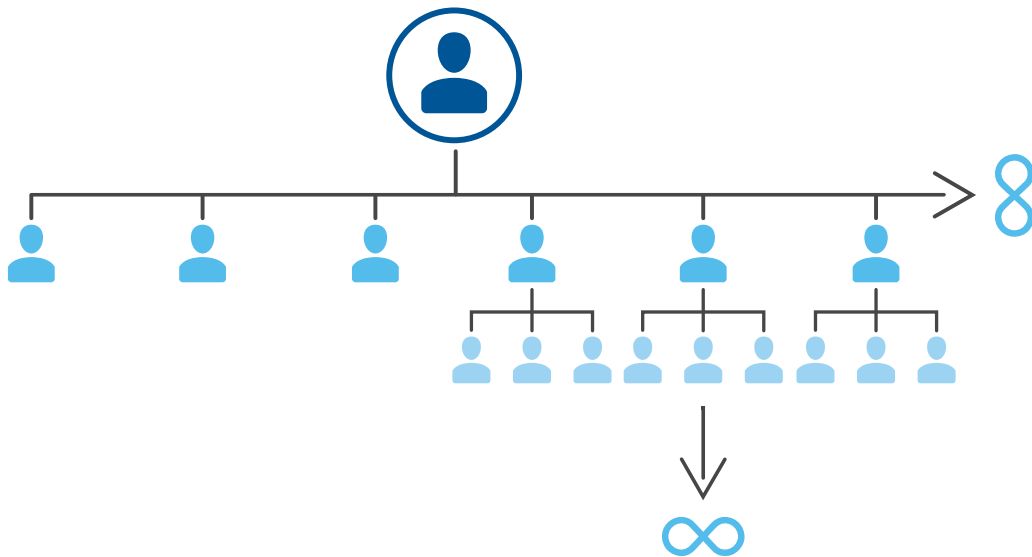
Der Wave Bonus ist eine lukrative Zusatzprämie zur regulären Vergütung. Diese in der Branche einzigartige Prämie, die auch als „codierte Prämie“ bezeichnet wird, belohnt Personen, die mit ihren Teams arbeiten, um ihre Organisation zu vertiefen und zu erweitern. Sie soll gezielt engagierte Geschäftsleute belohnen und bietet drei weitere Verdienstmöglichkeiten:

**A. Wave Bonus**

**B. Wave Matching Bonus**

**C. Wave Super Match Bonus**





## DAS KONZEPT DES WAVE BONUS

Der Wave Bonus ist eine codierte Prämie. Das bedeutet, dass alle Mitglieder, die LifeWave durch den Kauf eines Registrierungspakets mit Wave Bonus-Aktivierung beitreten, sowie bestehende Mitglieder, die ein Upgrade-Kit mit Wave Bonus-Aktivierung kaufen, bestimmten Codierungsregeln entsprechend einer Upline zugewiesen werden. Das funktioniert so:

- Sie werden für den Wave Bonus aktiviert, indem Sie wie oben erwähnt ein Paket mit Wave Bonus-Aktivierung kaufen.
- Sobald Sie für den Wave Bonus aktiviert sind, werden die **ersten drei** neuen Mitglieder, die Sie mit einem Registrierungspaket mit Wave Bonus-Aktivierung sponsern, Ihr „Basisteam“
- Jedes Mitglied Ihres Basisteam ist dem ersten für den Wave Bonus qualifizierten Mitglied in Ihrer Upline zugewiesen. Das bedeutet, dass Sie auf Ihr Basisteam keine Wave Bonus-Zahlungen erhalten. Das Team ist jedoch, wie wir unten näher erläutern, trotzdem finanziell für Sie von Bedeutung.
- Wenn das Basisteam steht, wird jedes neue Mitglied, das Sie mit einem Paket mit Wave Bonus-Aktivierung sponsern, Teil Ihres „bestehenden Teams“. Ihr bestehendes Team und bestimmte Mitglieder in der Downline Ihres bestehenden Teams werden Ihnen zugewiesen. Ihr bestehendes Team darf unbegrenzt viele Mitglieder enthalten – es besteht aus allen von Ihnen gesponserten Mitgliedern (sowie deren Teams), die mit einem Registrierungspaket mit Wave Bonus-Aktivierung registriert werden, nachdem das Basisteam (aus den ersten drei Mitgliedern) etabliert ist.
- Immer dann, wenn Sie jemanden in Ihrem bestehenden Team sponsern, verdienen Sie den Wave Bonus für alle Mitglieder des bestehenden Teams, die Sie sponsern. Es gibt wie gesagt keine Obergrenze.
- Wenn ein Mitglied der ersten Ebene Ihres bestehenden Teams ein Mitglied seines eigenen Basisteam (seine ersten drei für den Wave Bonus aktivierten Mitglieder) sponsert, erhalten Sie den Wave Bonus.
- Und jetzt wird es interessant: Sie verdienen Wave Bonus-Zahlungen auf die Basisteam aller von Ihnen persönlich gesponserten Mitglieder Ihres bestehenden Teams. Das bedeutet, dass Sie Wave Bonus-Zahlungen auf die drei Basisteammitglieder (die ersten drei) des betreffenden Mitglieds und wiederum auf deren Basisteammitglieder (die ersten drei) sowie wiederum auf deren Basisteammitglieder (die ersten drei) usw. verdienen, bis auf unbegrenzte Tiefe.

Im Folgenden sind die Regeln aufgeführt, nach denen der Wave Bonus ausgezahlt wird. Dieser Prämienplan kann für Sie langfristiges Residualeinkommen erzeugen und Ihnen helfen, den LifeWave-Vergütungsplan optimal zu nutzen!

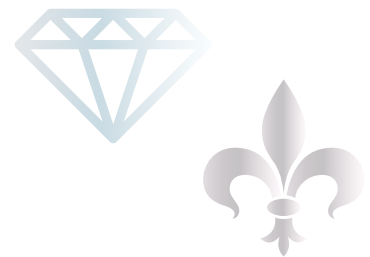
## A. WAVE BONUS

Ein Wave Bonus wird jedes Mal gezahlt, wenn jemand als Mitglied auf Platin-Stufe (120 \$) oder Diamant-Stufe (200 \$) registriert wird. Diese Bonus-Zahlungen erfolgen wie unten erklärt nach den Wave Bonus-Codierungsregeln. Dabei ist zu beachten, dass die Wave Bonus-Aktivierung für Mitglieder genau an dem Datum und zu der Uhrzeit beginnt, die für den Kauf des Wave Bonus-Aktivierungspakets im LifeWave-System angegeben sind.

### 1. Wave Bonus-Aktivierung

Das Mitglied muss ein Wave Bonus-Aktivierungspaket kaufen.

- Diamant
- Platin
- Ein Upgrade-Paket auf Diamant- oder Platin-Stufe
- Das Mitglied muss einen aktiven Status aufweisen



### 2. Wave Bonus-Teams: Basisteam und bestehendes Team

#### a. Basisteam

Ihr **Basisteam** besteht aus den **ersten drei Mitgliedern** in Ihrer Downline, die Wave Bonus-Aktivierungspakete kaufen. Dabei gelten die folgenden Regeln:

- Das Mitglied muss von Ihnen persönlich gesponsert worden sein; oder
- Das Mitglied muss von einem Mitglied unterhalb von Ihnen in Ihrer Sponsorlinie gesponsert worden sein, das zum Zeitpunkt der Registrierung nicht für den Wave Bonus aktiviert war. In diesem Fall wird das neue Mitglied Teil Ihres Basisteams, weil Sie das erste für den Wave Bonus aktivierte Mitglied in der Upline des neuen Mitglieds waren.
- Wave Bonus-Zahlungen, die von Ihrem Basisteam ausgelöst werden, werden an das für den Wave Bonus qualifizierte Mitglied in Ihrer Upline gezahlt, dem das Basisteammitglied zugewiesen ist.



## b. Bestehendes Team

Ihr **bestehendes Team** setzt sich aus sämtlichen Mitgliedern in Ihrer Downline zusammen, die ein Wave Bonus-Aktivierungspaket kaufen, **nachdem** Ihr Basisteam bereits bestimmt ist. Dabei gelten die folgenden Regeln:

- i. Das Mitglied muss von Ihnen persönlich gesponsert worden sein; oder
- ii. Das Mitglied muss von einem Mitglied unterhalb von Ihnen in Ihrer Sponsorlinie gesponsert worden sein, das zum Zeitpunkt der Registrierung nicht für den Wave Bonus aktiviert war. In diesem Fall wird das neue Mitglied Teil Ihres bestehenden Teams, weil Sie das erste für den Wave Bonus aktivierte Mitglied in der Upline des neuen Mitglieds waren.
- iii. Die Wave Bonus-Zahlungen auf die Basisteams aller von Ihnen persönlich gesponserten Mitglieder des bestehenden Teams werden an Sie ausgezahlt.

## c. Zahlung auf tiefe Organisationsebenen

Der Wave Bonus wird erst richtig interessant, wenn Ihr bestehendes Team tiefer wird. Das liegt daran, dass immer dann, wenn jemand in Ihrem bestehenden Team sein eigenes Basisteam sponsert – also seine ersten drei für den Wave Bonus qualifizierten Mitglieder – die Wave Bonus-Zahlungen an Sie geleistet werden!





## B. WAVE MATCHING BONUS (4 EBENEN)

Um einen Anreiz für die Vertiefung Ihrer Teams zu bieten, erhalten Sie durch den Wave Bonus einen Wave Matching Bonus (**separat von den oben genannten Binär-Matching-Bonus-Zahlungen**) auf Ihre ersten vier Ebenen, sowohl für Ihr Basis- als auch Ihr bestehendes Team. Diese Matching Bonus-Zahlungen sollen die Arbeit belohnen, die Sie investieren, um Ihrem Team zum Erfolg zu verhelfen.

### Wave Bonus – Auszahlung des Matching Bonus

BASISTEAM	PRÄMIE	BESTEHENDESTEAM	PRÄMIE
EBENE 1 50 % MATCHING BONUS	50 %	EBENE 1 25 % MATCHING BONUS	25 %
EBENE 2 10 % MATCHING BONUS	10 %	EBENE 2 10 % MATCHING BONUS	10 %
EBENE 3 10 % MATCHING BONUS	10 %	EBENE 3 10 % MATCHING BONUS	10 %
EBENE 4 10 % MATCHING BONUS	10 %	EBENE 4 10 % MATCHING BONUS	10 %

## C. SUPER MATCH BONUS

Für den Wave Bonus qualifizierte Mitglieder verdienen „Super Match Bonus-Zahlungen“, wenn jemand in ihrem Basisteam einen Match Bonus für das bestehende Team verdient.

# QUALIFIKATIONEN FÜR VERTRIEBSPARTNERSTUFEN

MANAGER	<ul style="list-style-type: none"> <li>• Mitglied ab Stufe Gold</li> <li>• Verdienst von mindestens 110 PV pro Monat</li> <li>• In jedem Zweig mindestens zwei persönlich gesponserte aktive Mitglieder der Stufe Silber</li> </ul>
DIRECTOR	<ul style="list-style-type: none"> <li>• Mitglied ab Stufe Gold</li> <li>• Verdienst von mindestens 110 PV während des fünfwöchigen Zeitraums</li> <li>• In jedem Zweig drei persönlich gesponserte Mitglieder der Stufe Silber</li> <li>• In jedem Zweig mindestens ein persönlich gesponsertes Mitglied, das den Manager-Status erreicht</li> </ul>
SENIOR DIRECTOR	<ul style="list-style-type: none"> <li>• Erreichen aller oben genannten Qualifikationen für den Director-Status</li> <li>• Zwei persönlich gesponserte Mitglieder, die Director-Status erzielen</li> <li>• Verdienst von 10.000 BV durch die Sponsorlinie innerhalb von 30 Tagen</li> </ul>
EXECUTIVE DIRECTOR	<ul style="list-style-type: none"> <li>• Erreichen aller oben genannten Qualifikationen für den Director-Status</li> <li>• Zwei persönlich gesponserte Mitglieder, die Director-Status erzielen</li> <li>• Verdienst von 50.000 BV durch die Sponsorlinie innerhalb von 30 Tagen</li> </ul>
PRESIDENTIAL DIRECTOR	<ul style="list-style-type: none"> <li>• Erreichen aller oben genannten Qualifikationen für den Director-Status</li> <li>• Zwei persönlich gesponserte Mitglieder, die Director-Status erzielen</li> <li>• Verdienst von 100.000 BV durch die Sponsorlinie innerhalb von 30 Tagen</li> </ul>
SENIOR PRESIDENTIAL DIRECTOR	<ul style="list-style-type: none"> <li>• Erreichen aller oben genannten Qualifikationen für den Director-Status und</li> <li>• Zwei persönlich gesponserte Mitglieder, die Director-Status erzielen</li> <li>• Verdienst von 200.000 BV durch die Sponsorlinie innerhalb von 30 Tagen</li> </ul>

Wenn eine Stufe erzielt wird, wird ein Titel vergeben. Das Mitglied muss die Voraussetzungen für die jeweilige Stufe fortgesetzt erfüllen, um die Prämien für die betreffende Stufe zu erhalten.



# LIFEWAVE®

LifeWave, Inc. | 9444 Balboa Ave, Suite 150, San Diego, CA, USA  
Tel./Fax: +1 (858) 459-9876 | [customerservice@lifewave.com](mailto:customerservice@lifewave.com) | [www.lifewave.com](http://www.lifewave.com)

LifeWave Europe, Ltd. | Raheen Ind. Est., Athenry, Co. Galway, IRL  
Tel.: +353 (0) 91 874 600 | [customerserviceeu@lifewave.com](mailto:customerserviceeu@lifewave.com) | [www.lifewave.com](http://www.lifewave.com)